

Alto[®]

ÉTAIEMENT



SÉCURITÉ

ÉLINGAGE

ADAPTABILITÉ

UNE GAMME COMPLÈTE
DE PLATEAUX

Alphi
Coffrage et étaieiment



Alto

Les plateaux Alto existent en **3 dimensions**. Tous les plateaux sont équipés d'éléments de **sécurité** et d'accessoires facilitant la **manutention**.

Le système de sécurité **AlphiSafe** peut être monté au sol.

Des **anneaux de levage** escamotables sont intégrés au plateau. L'élingage est réalisé en toute sécurité, de la pose au sol jusqu'à la mise en place définitive du plateau.

Au plus proche des usages

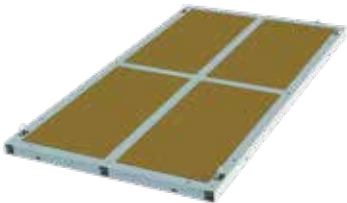
Le plateau Alto peut être utilisé dans différentes configurations et peut servir de :

- surface de travail pour les compagnons,
- surface de circulation pour faciliter les accès,
- surface de réception de coffrage de dalles type TopDalle, MaxiDalle...
- zone d'appui pour les banches et les lests.

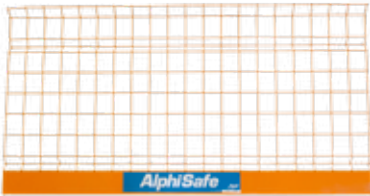




*Chantier : Usine
de conversion
Comurhex II
Client : GTM Sud,
SM Entreprise
Lieu : Narbonne*

CONSTITUANT




Plateaux	Alto	Dimensions extérieures (m)	Surface totale (m ²)	Poids du panneau (kg)	Type de contre-plaqué	Charge maximale admissible (kN/m ²)
		4,40 x 1,40	6,16	225,00	Multiplis épaisseur 27 mm	15
		2,40 x 2,26	5,42	235,00		
		4,40 x 2,40	10,56	435,00		

ACCESSOIRES ALTO

Sécurité	Grille*	Dimensions (m)	Poids (kg)	Descriptif
		1,25 x 1,30	7,60	Les fils grillagés sont galvanisés, avec thermolaquage de poudre polyester
		2,40 x 1,30	13,90	
		2,50 x 1,30	14,50	
Potelet galvanisé*	Section (cm)	Hauteur (m)	Poids (kg)	
	3,5 x 3,5	1,34	3,50	
Adaptateur*	Nom	Poids (kg)		
	Adaptateur Alto	1,96		

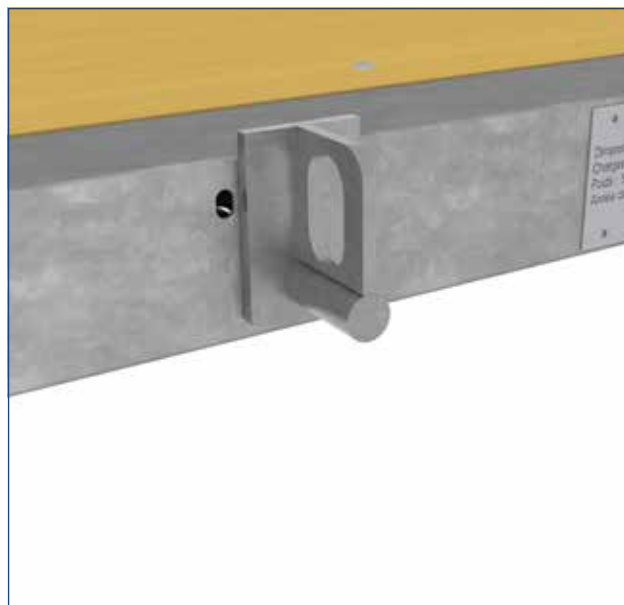
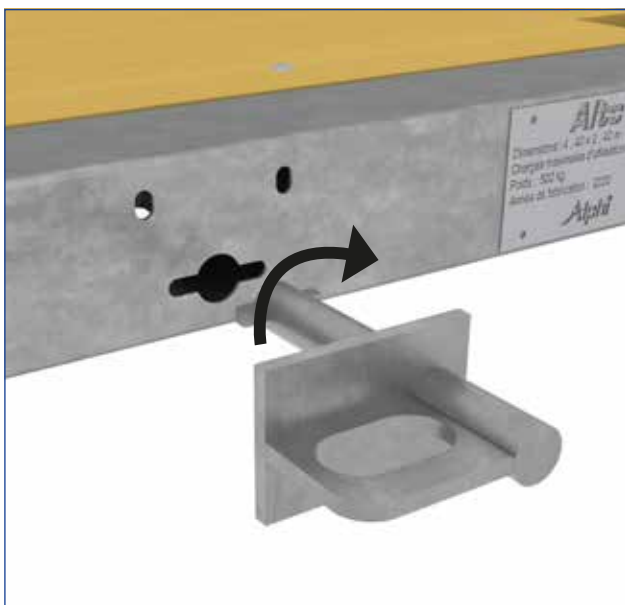
*Conformes à la norme EN 13374

ACCESSOIRES ALTO

Manutention	Main de levage	Descriptif
		<ul style="list-style-type: none"> Levage/élingage
	Palonnier	Descriptif
		<ul style="list-style-type: none"> Levage et déplacement du plateau Alto
	Bride de plateaux	Descriptif
		<ul style="list-style-type: none"> Arrimage du plateau Alto à un voile

DIFFÉRENTS MODES D'ACCROCHAGE

MAIN DE LEVAGE



- Lors de l'élingage du panneau, s'assurer qu'aucun matériau ou matériel ne soit stocké sur le plateau Alto.
- 8 emplacements sont répartis sur l'ensemble du plateau Alto afin d'insérer des mains de levage quart de tour

- Main de levage en usage.

ANNEAU DE LEVAGE



- Anneaux de levage escamotables intégrés.

Nota : Quelque soit la configuration choisie, les plateaux Alto doivent être manipulés un par un.

MODE OPÉRATOIRE AVEC ÉLINGUE



- Utilisation d'une élingue comportant 4 brins de 4 mètres de longueur.
- Chaque brin et son crochet doit présenter une CMU minimale d'1 tonne.
- Élingage du plateau Alto, avec la sécurité montée au sol.



- Mise en place des tours suivant le plan fourni et pose des plateaux Alto sur les primaires.



- Vérification du bon positionnement du plateau sur les tours (distance pied-bord du plateau < 60 cm).



- Pose des autres plateaux.
- Mise en garde (stabilité) : suivre le plan de pose et les recommandations d'Alphi.

MODE OPÉRATEUR AVEC PALONNIER

1



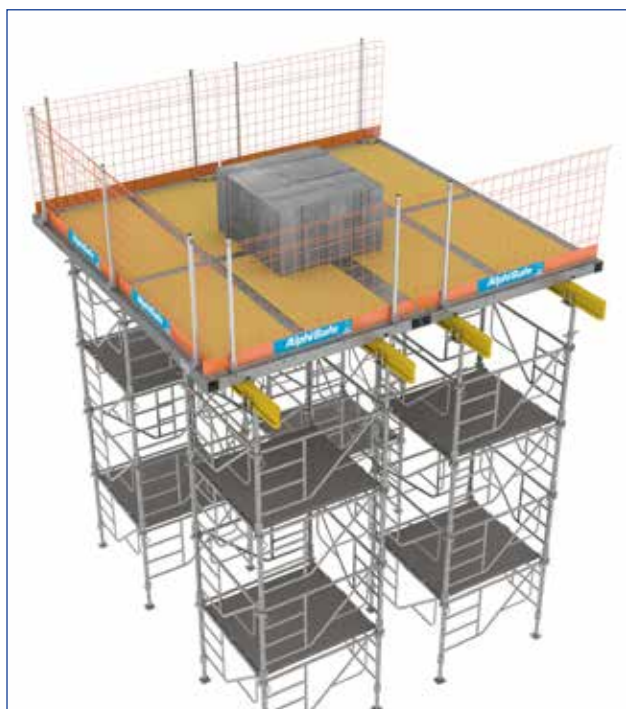
- Il convient d'utiliser un palonnier quand l'usage des élingues n'est pas permis (zones inaccessibles à la grue).
- La pose avec élingues reste cependant à privilégier.
- Le positionnement du plateau Alto doit être centré sur les fourches du palonnier afin d'équilibrer les charges.

2

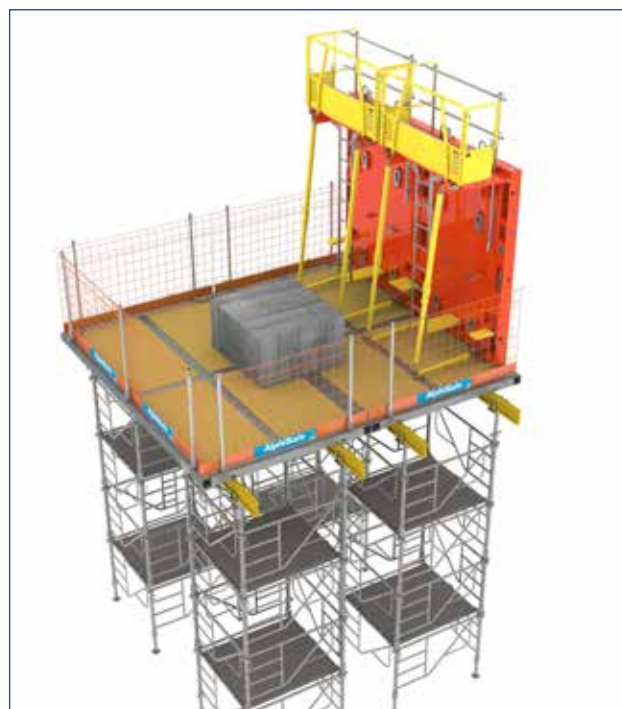


- Mise en garde (stabilité) : limiter les porte-à-faux afin d'éviter le risque de basculement.

UTILISATION POUR SUPPORT DE BANCHES



- Pose du lest de banche.



- Pose de la banche.



- Mise en garde (stabilité) : dans le cadre d'une charge ponctuelle de type lest de banche, se conformer aux plans fournis et modes opératoires spécifiques.

Nota :

- Utilisation de lest de stabilité de banche d'un poids maximal de 2t (120 x 120 x 60 cm).
- Utilisation de banche d'un poids maximal de 1t/ml.

ALPHI, LEADER FRANÇAIS DU COFFRAGE DE DALLES



Les plateaux Alto permettent de constituer des platelages sur tours d'étaie et des surfaces de travail pour banches, recettes à matériaux, pièces préfabriquées et débords de façades.

Siège social

Savoie Hexapole - Bâtiment A
129, rue Nicolas Copernic - 73420 Méry
Tél. +33 (0)4 79 61 85 90 - info@alphi.fr
Bureau d'études : be@alphi.fr

Agence Paris

Tél. +33 (0)1 30 52 24 30 - info.paris@alphi.fr
Bureau d'études : be.paris@alphi.fr