

Alphi[®]Safe

SEGURANÇA



SEGURANÇA

| SIMPLICIDADE

| ERGONOMIA

| INOVAÇÃO

A SEGURANÇA, INSTALADA
EM SEGURANÇA!

Cert. BV 6150814

ORIGINE
FRANCE[®]
GARANTIE

Alphi

Confragem e escoramento

AlphiSafe | Elementos de protecção instalados em segurança!



AlphiSafe

AlphiSafe é um sistema de proteção coletivo, que abrange das cofragens à bordadura das lajes.

As inovações técnicas do sistema permitem, nomeadamente, a **instalação em segurança** e o **travamento automático**.

Robusto, o AlphiSafe tem certificação Ginger CEBTP, **segundo a Norma EN 13374**, classes A e B, para certos elementos.

O AlphiSafe distingue-se pela sua **altura de 1,30 m**, que ultrapassa a altura mínima de 1 m imposta pela Norma, e protege uma cofragem de laje padrão com até 30 cm de espessura.

O AlphiSafe é o primeiro sistema certificado a apresentar uma rede de proteção com **peso inferior a 15 kg**, para uma extensão de 2,50 m.



*Obra: novo hospital
de Libourne
Cliente:
GTM Bâtiment
Aquitaine
Local: Libourne*



SEGURANÇA

- Instalação em segurança, a partir do solo.
- 1,30 m de altura.
- Em conformidade com a Norma EN 13374, de julho de 2013, que especifica que os sistemas de segurança devem ser concebidos "de forma a impedir a remoção ou deslocação acidental de um componente, seja em que direção for, durante a utilização".



**EM CONFORMIDADE
COM A NORMA
EN 13374**



SIMPLICIDADE

- Dispositivo contra desenganche acidental.
- Travamento automático da rede.
- Elementos inseparáveis.

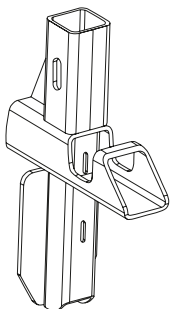



ERGONOMIA

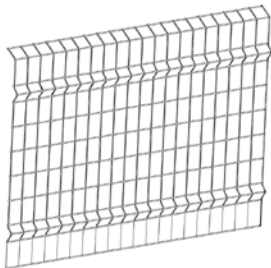
- Peso das peças: menos de 15 kg para a rede e menos de 7 kg para todos os outros elementos.
- Ajuda a reduzir as lesões músculo-esqueléticas.















3 COMPONENTES SIMPLES

1	Adaptador primário	Peso (kg)	Descrição
		1,40	<ul style="list-style-type: none"> Uma gama completa de adaptadores, que permite todas as configurações de montagem

2	Prumo galvanizado	Secção (cm ²)	Altura (m)	Peso (kg)	Descrição
		3,5 x 3,5	1,34	3,50	<ul style="list-style-type: none"> As peças de fixação estão integradas nos prumos, o que faz com que não se percam

3	Rede	Dimensões c x a (m)	Peso (kg)	Descrição
		1,25 x 1,30	7,60	<ul style="list-style-type: none"> A rede está disponível em 3 comprimentos: 1,25, 2,40 e 2,50 m Outros comprimentos são possíveis por encomenda Fabricada com 2 dobragens, que reforçam a rigidez, e 1 rodapé baixo [chapa maciça] Personalizável em função das cores pretendidas
		2,40 x 1,30	13,90	
		2,50 x 1,30	14,50	

ACESSÓRIOS ALPHISAFE

Adaptadores	Adaptador primário	Peso (kg)				
		2,30				
	Adaptador para escora	Peso (kg)				
		2,10				
	Adaptador para MaxiDalle	Peso (kg)				
		3,60				
	Base para laje	Peso (kg)				
		1,40				
	Adaptador de Ø 25 mm	Peso (kg)				
	1,00					
	Adaptador de Ø 40 mm	Peso (kg)				
		1,30				
	Adaptador para utilização com barreiras de proteção	Peso (kg)				
		3,60				
	Adaptador para encaixe em laje	Peso (kg)				
		6,50				
	Adaptador para perna de mesa	Peso (kg)				
		2,20				
	Adaptadores para vigotas	Peso (kg)				
	Universal					
	H2O					
	 	7,20 / 3,60				
Manuseamento	Estrutura de suporte	Dimensões exteriores a x c x p (m)	Peso sem carga (kg)	Número de redes transportadas	Manuseamento	Carga máxima de utilização (kg)
		1,65 x 1,58 x 1,03	103,00	20	Anéis de elevação soldados	500

TRAVAMENTO AUTOMÁTICO



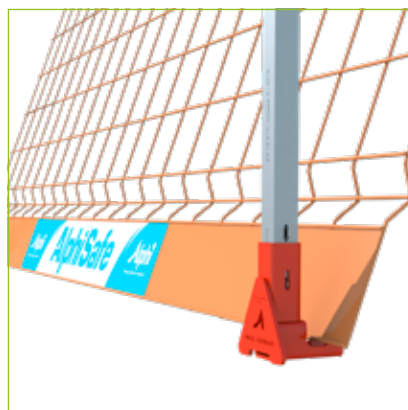
INOVAÇÕES

Principais inovações técnicas do sistema:

- travamento automático na parte superior;
- dispositivo antielevação;
- bloqueio antirrotação na base.



- A rede é travada na parte superior pela cavilha antielevação e bloqueada na base.



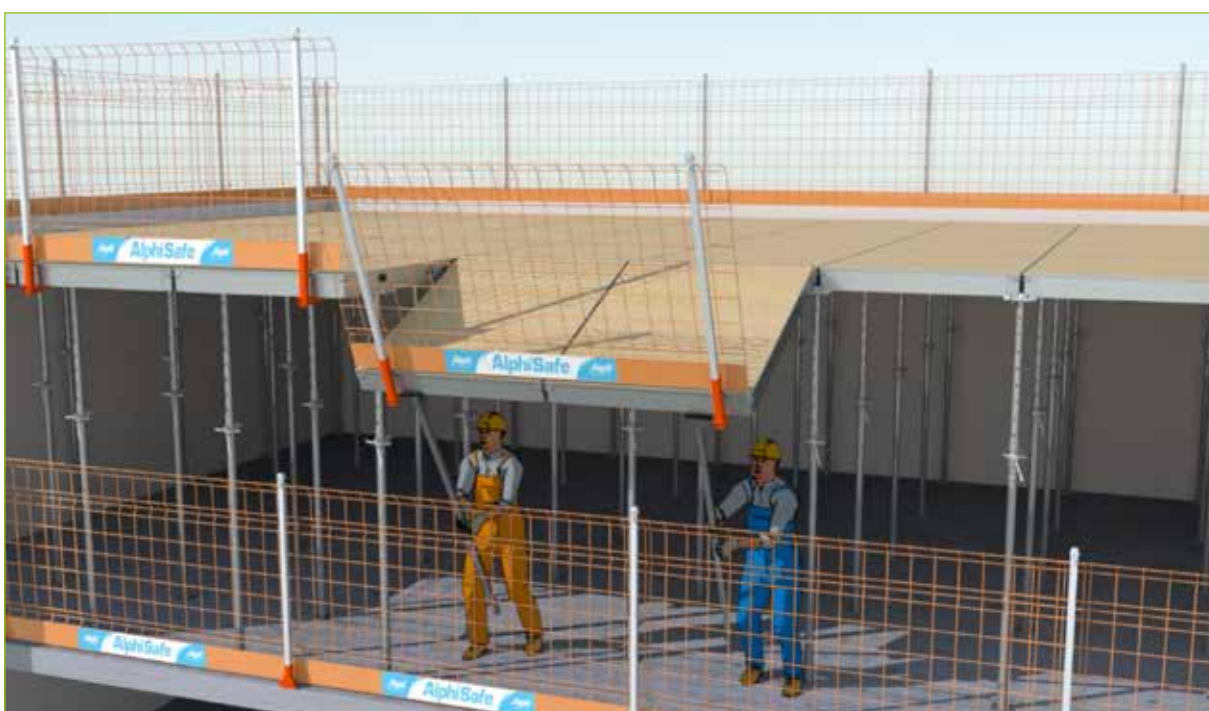
ADAPTABILIDADE

O sistema AlphiSafe pode ser adaptado a cofragens TopDalle, TopDalle Éco e Dalphi, bem como MaxiDalle.

MONTAGEM EM DALPHI, TOPDALLE, TOPDALLE ÉCO



MONTAGEM EM MAXIDALLE



MODO DE INSTALAÇÃO: MONTAGEM POR FASES

NAS COFRAGENS:

TopDalle

**TopDalle
eco**

Dalphi



- Para a montagem do AlphiSafe por fases, criar uma moldura estável com duas vigotas primárias e uma vigota secundária no extremo das primárias, para bloqueio de segurança.



- Prosseguir com o mesmo modo de instalação em toda a área a proteger.



- Com a ajuda de uma plataforma individual móvel, montar o adaptador AlphiSafe para escora no orifício da placa superior.

MODO DE INSTALAÇÃO: MONTAGEM POR FASES



- O dispositivo contra desenganche acidental do adaptador prende-se automaticamente à escora.



- Colocar o prumo AlphiSafe no adaptador.



- O dispositivo contra desenganche acidental do prumo prende-se automaticamente ao adaptador.



- Repetir esta operação na totalidade da instalação a proteger.



8 - Instalar a rede AlphiSafe com menos de 15 kg, deslizando-a sobre a cofragem, com o rodapé do lado dos prumos e o autocolante virado para cima.



9 - A utilização de uma vara AlphiSafe facilita este manuseamento.



10 - Deslocar a rede AlphiSafe até o rodapé ficar em contacto com o adaptador AlphiSafe.



11 - A partir da superfície de trabalho, levantar simplesmente a rede AlphiSafe, com a ajuda da vara AlphiSafe.

MODO DE INSTALAÇÃO: MONTAGEM POR FASES



- Encaixar o arame superior da rede AlphiSafe nas ranhuras dos prumos AlphiSafe.



- Por gravidade, o dispositivo contra desencaixe acidental da rede prende-se automaticamente. **Isto não exclui a necessidade de uma verificação visual da boa execução desta operação.**

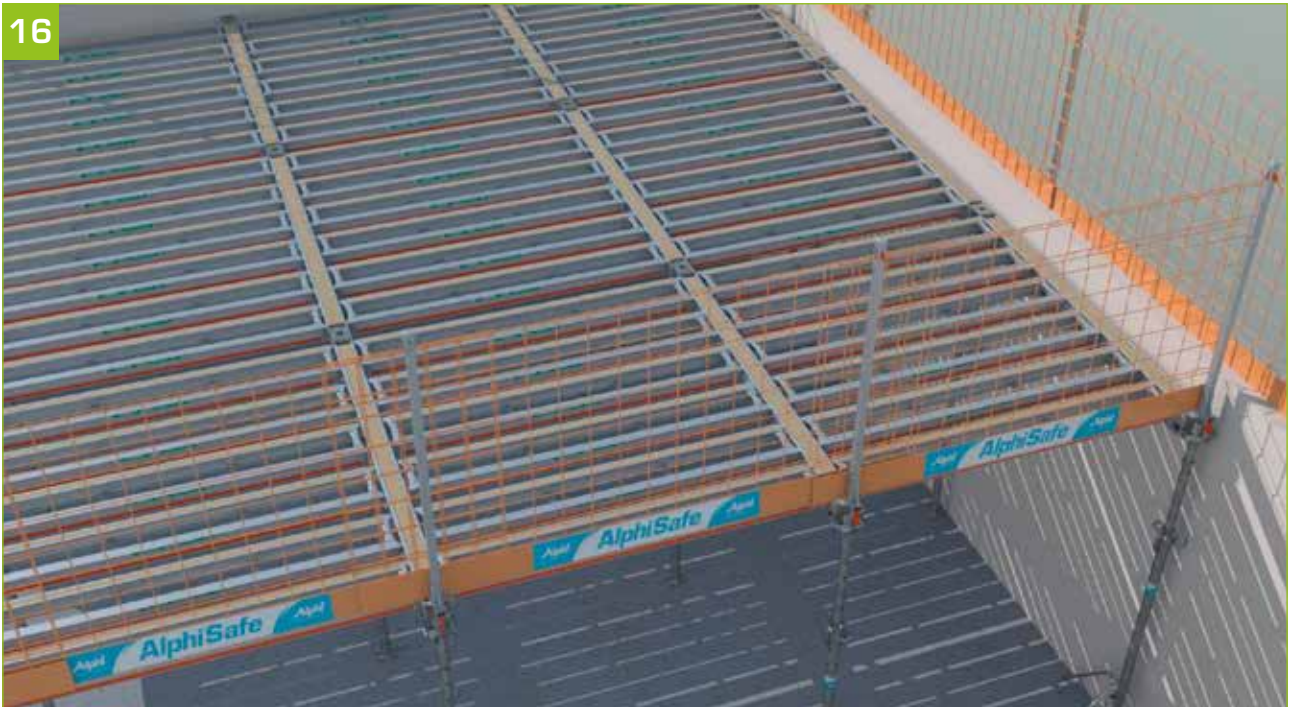


- Garantir que a rede está bem posicionada: o arame superior nas ranhuras dos dois prumos e o rodapé no encaixe da base do adaptador.



- Repetir esta operação para as outras redes, em função da instalação a proteger.

16



- Completar os conjuntos de vigotas secundárias.

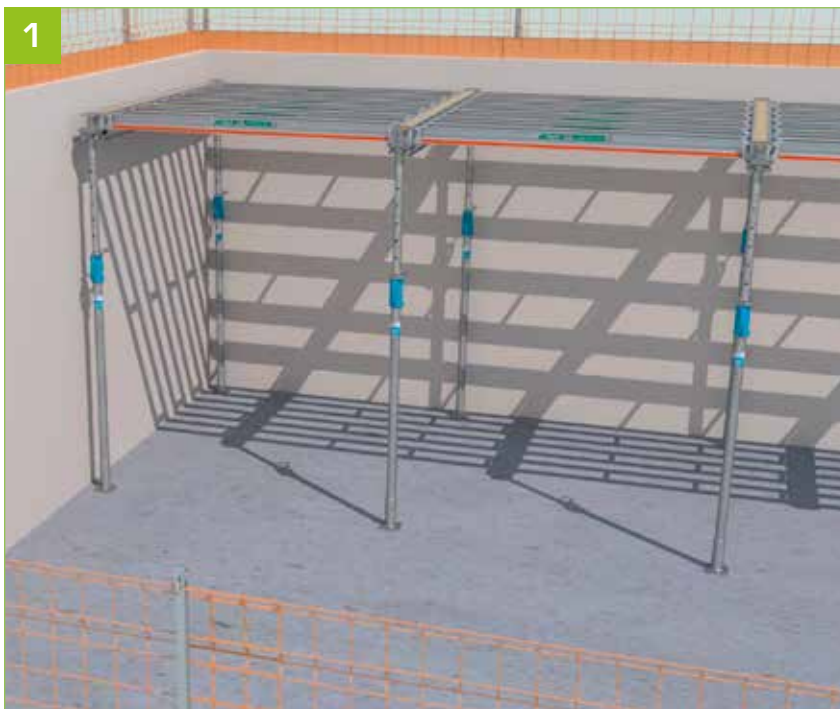
MODO DE INSTALAÇÃO: MONTAGEM EM CONSOLA

NAS COFRAGENS:

Top Dalle

**Top Dalle
eco**

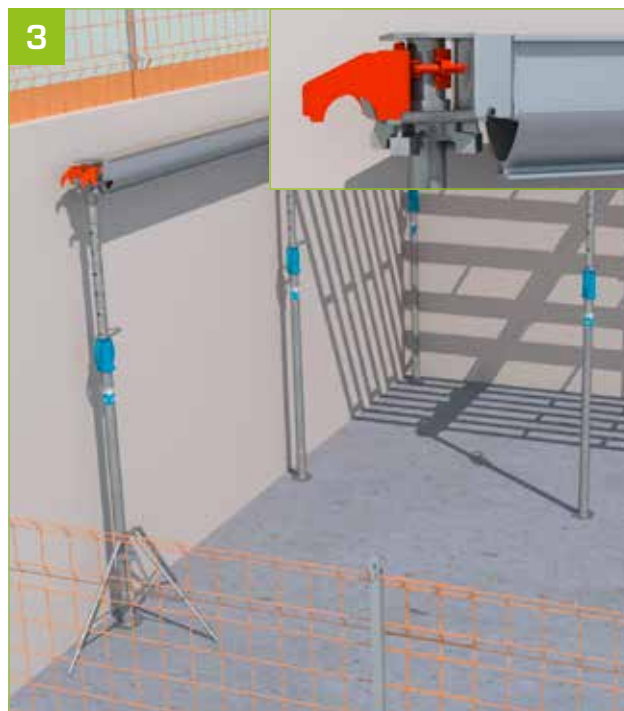
Dalphi



- Instalar a cofragem segundo os esquemas fornecidos.



- No chão, colocar o ligador de última geração no suporte técnico (ou na cabeça isolada) que vai receber a vigota primária em consola.



- Atenção: o ligador deve ser instalado antes da montagem do suporte técnico.



4 - Prosseguir com a montagem da vigota primária sobre a escora traseira, posicionar a escora com o ligador na extremidade da vigota primária.



5 - Completar os conjuntos de vigotas secundárias com a ajuda da vara TopPerche.



6 - Montar a forquilha de segurança antibasculamento (FSAB) na vigota primária em consola, sem ultrapassar a regra de $\frac{1}{3} - \frac{2}{3}$ relativamente à dimensão da vigota.



7 - Montar o adaptador AlphiSafe para vigota primária, com o respetivo prumo AlphiSafe. O dispositivo contra desenganche acidental prende-se automaticamente.

MODO DE INSTALAÇÃO: MONTAGEM EM CONSOLA



- Suspender a vigota primária equipada, fazendo-a deslizar no ligador de última geração.



- Levantar a vigota primária, com a ajuda do suporte técnico encaixado no FSAB.



- Proceder de igual modo com outra vigota primária e montar uma vigota secundária nas suas extremidades, com a ajuda da vara TopPerche.



- Prosseguir com a instalação da cofragem, segundo este método.

12



- Instalar a rede AlphiSafe com menos de 15 kg, deslizando-a sobre a cofragem, com o rodapé do lado dos prumos e o autocolante virado para cima.

13



- A utilização de uma vara AlphiSafe facilita este manuseamento.

14



- Deslocar a rede AlphiSafe até o rodapé ficar em contacto com o adaptador AlphiSafe.
- A partir da superfície de trabalho, levantar simplesmente a rede AlphiSafe, com a ajuda da vara AlphiSafe.

15



- Encaixar o arame superior da rede AlphiSafe nas ranhuras dos prumos AlphiSafe.

MODO DE INSTALAÇÃO: MONTAGEM EM CONSOLA



- Por gravidade, o dispositivo contra desencaixe acidental da rede prende-se automaticamente.
Isto não exclui a necessidade de uma verificação visual da boa execução desta operação.



- Garantir que a rede está bem posicionada: o arame superior nas ranhuras dos dois prumos e o rodapé no encaixe da base do adaptador.



- Repetir esta operação para as outras redes, em função da instalação a proteger.



- Completar os conjuntos de vigotas secundárias.

MODO DE INSTALAÇÃO: MONTAGEM EM CONSOLA

NA COFRAGEM:

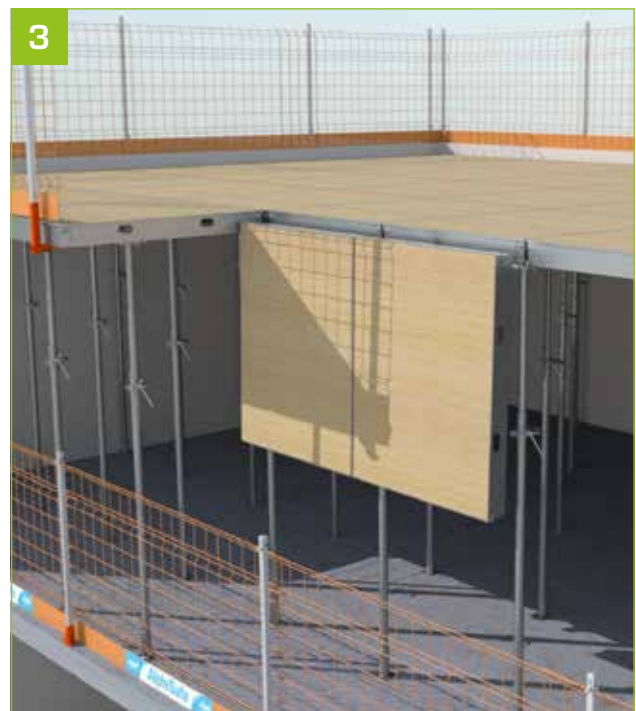
MaxiDalle



1 - Instalar a MaxiDalle segundo o modo de instalação e os esquemas Alphi.



2 - Fixar 2 grampos antielevação do lado das escoras no painel que vai ficar em consola.

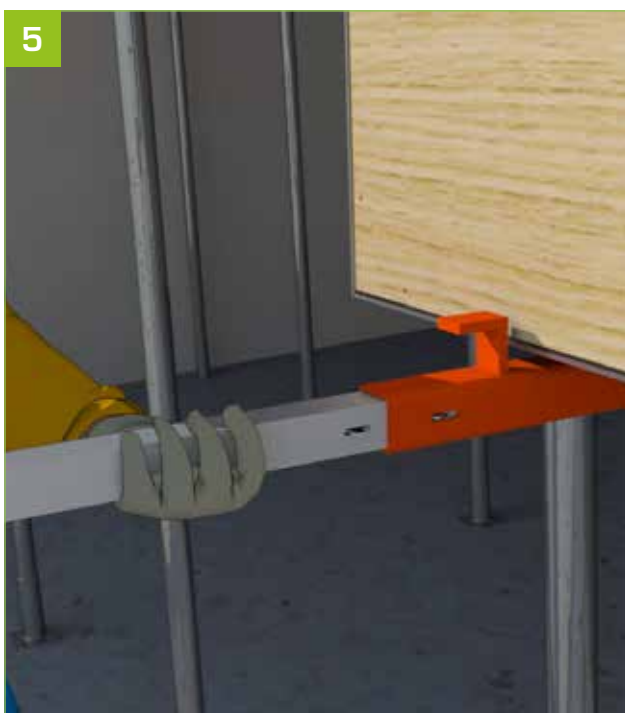


3 - Suspender 2 painéis MaxiDalle 120, segundo o modo de instalação Alphi.

MODO DE INSTALAÇÃO: MONTAGEM EM CONSOLA



- Nas extremidades dos painéis, do lado inverso, fixar 2 adaptadores AlphiSafe para MaxiDalle.



- Encaixar os prumos nos adaptadores AlphiSafe para MaxiDalle.

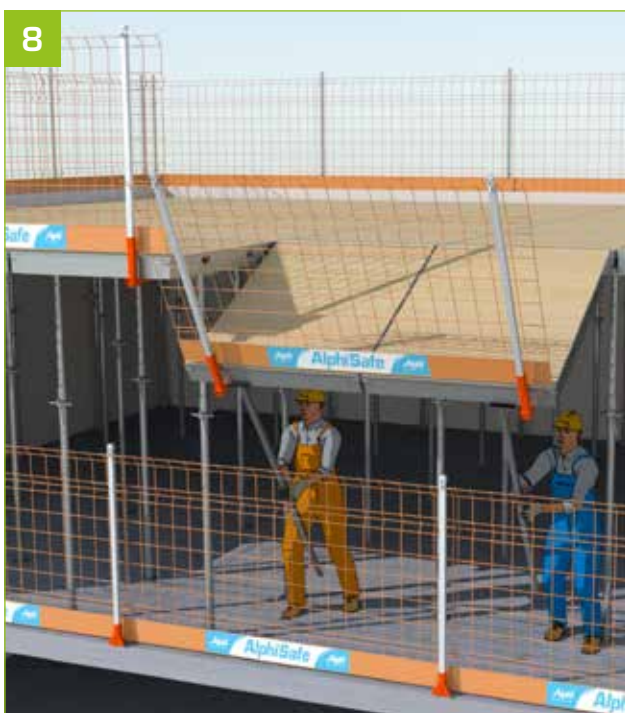




- Posicionar a rede AlphaSafe.



- Garantir que a rede fica bem posicionada nos encaixes superior e inferior dos prumos.



- Levantar os painéis, com a ajuda de varas para MaxiDalle.



- Mantendo os painéis no local, escorá-los segundo o modo de instalação MaxiDalle.

MODO DE INSTALAÇÃO: MONTAGEM EM CONSOLA



- Garantir a estabilidade dos painéis MaxiDalle, deslizando um tubo nas aberturas laterais dos painéis.



- Ligar esse tubo ao solo através de uma correia.

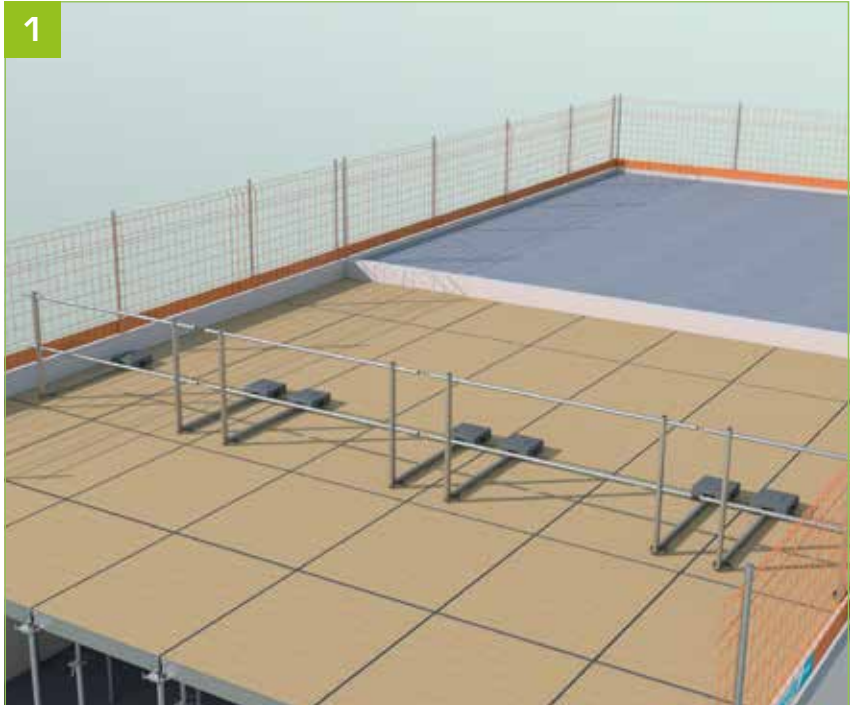


- Repetir as etapas anteriores para toda a instalação a proteger.

MODO DE INSTALAÇÃO: MONTAGEM COM BASE PARA LAJE

EM LAJE DE BETÃO

1



- Instalar a cofragem segundo o modo de instalação e os esquemas Alphi.

2



- Perfurar a laje de betão com o diâmetro indicado pelo fabricante da ancoragem, tendo em conta a localização da perfuração.

3



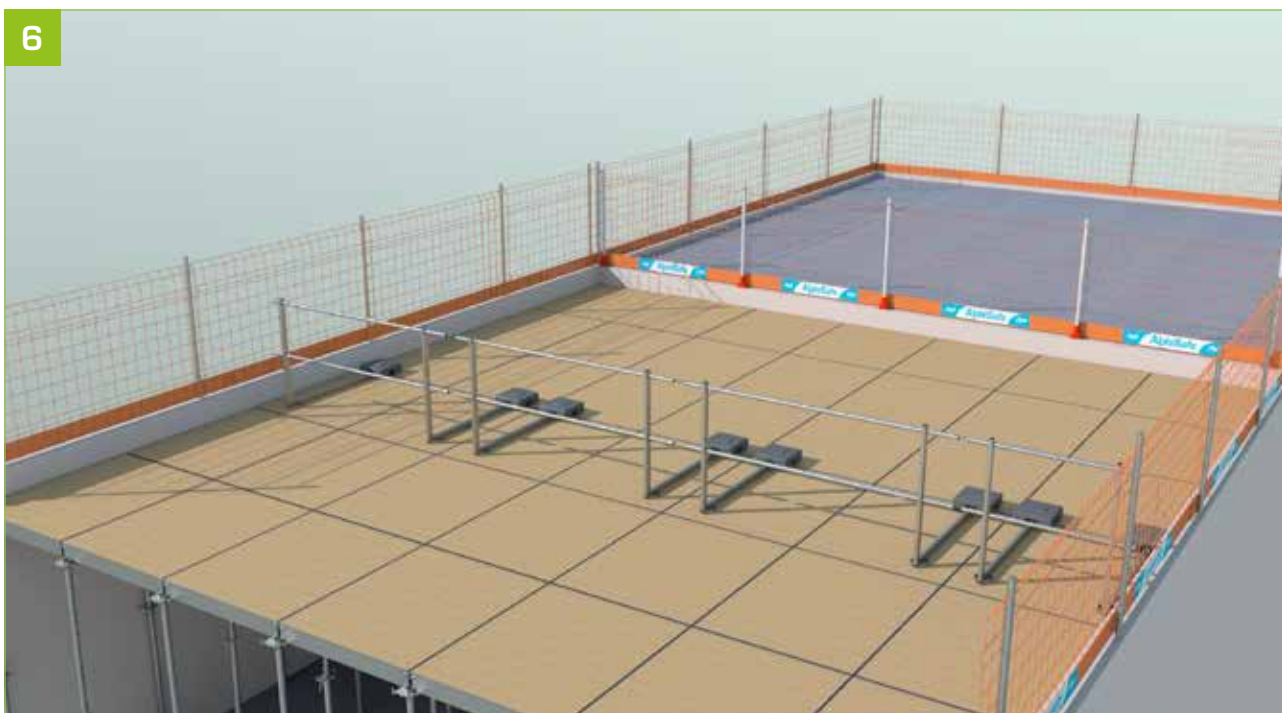
- Fixar a base para laje com a ajuda de um parafuso para betão ou outra ancoragem semelhante (resistência mínima à tração do parafuso de 8,85 kN).



- Posicionar os prumos.



- Posicionar a rede, certificando-se de que o rodapé está bem inserido no encaixe inferior do adaptador e a parte superior na abertura existente.



ALPHI, O ESPECIALISTA EM SEGURANÇA NOS ESTALEIROS



O sistema de proteção coletiva AlphiSafe é instalado em segurança, a partir do solo. A rede é fabricada com duas dobragens, que reforçam a sua rigidez. Uma gama completa de adaptadores, que permite responder a todas as configurações de montagem.

Sede

Savoie Hexapole - Construção A
129, rue Nicolas Copernic - 73420 Méry
FRANÇA
Tel.: 0033 4 79 61 85 90 - info@alphi.fr
Gabinete de estudos: be@alphi.fr
Serviço logístico: Tel.: 0033 4 79 61 85 92

Alphi
Confragem e escoramento

Projetado em França 

www.alphi.pt