

Alto[®]

ESCORAMENTO



SEGURANÇA

|

LINGAGEM

|

ADAPTABILIDADE

UMA GAMA COMPLETA
DE PAINÉIS

Alphi[®]
Portugal
Cofragem e escoramento



Alto

Os painéis Alto existem em **3 dimensões**. Todos os painéis estão equipados com elementos de **segurança** e acessórios que facilitam o **manuseamento**.

O sistema de segurança **AlphiSafe** pode ser montado no solo.

Os painéis possuem **anéis de suspensão** dissimulados. A ligação é efetuada em total segurança, desde a montagem no solo até à instalação definitiva do painel.

O mais adequado à utilização

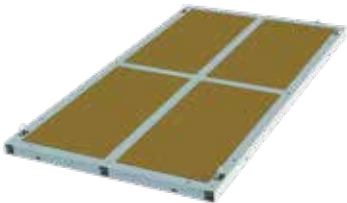
Os painéis Alto podem ser utilizados em diferentes configurações e podem servir como:

- superfície de trabalho para os operários;
- superfície de circulação para facilitar os acessos;
- superfície de receção da cofragem de lajes dos tipos TopDalle, MaxiDalle, etc.;
- zona de apoio para taipais e respetivos lastros.

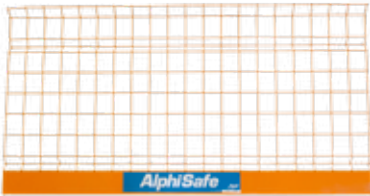




*Obra: fábrica de transformação
Comurhex II
Cliente: GTM Sud,
SM Entreprise
Local: Narbona*




COMPONENTE

Plateaux	Alto	Dimensões exteriores (m)	Superfície total (m ²)	Peso do painel (kg)	Tipo de contraplacado	Carga máxima admissível (kN/m ²)
		4,40 x 1,40	6,16	225,00	Multifolhas, com espessura de 27 mm	15
		2,40 x 2,26	5,42	235,00		
		4,40 x 2,40	10,56	435,00		

ACESSÓRIOS ALTO

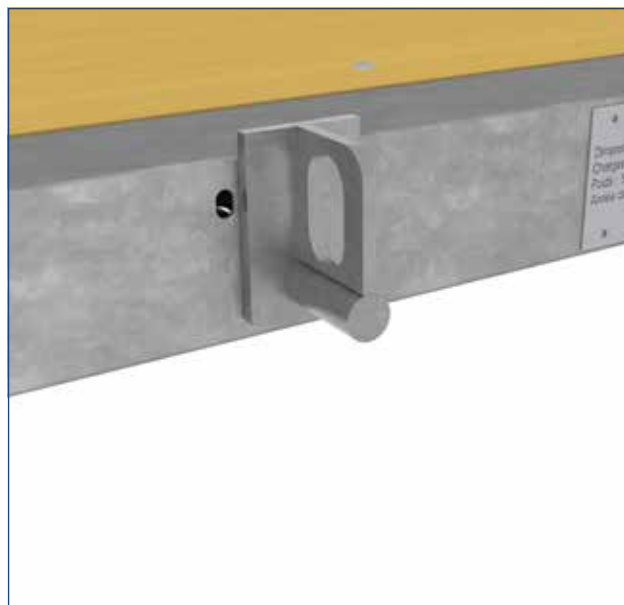
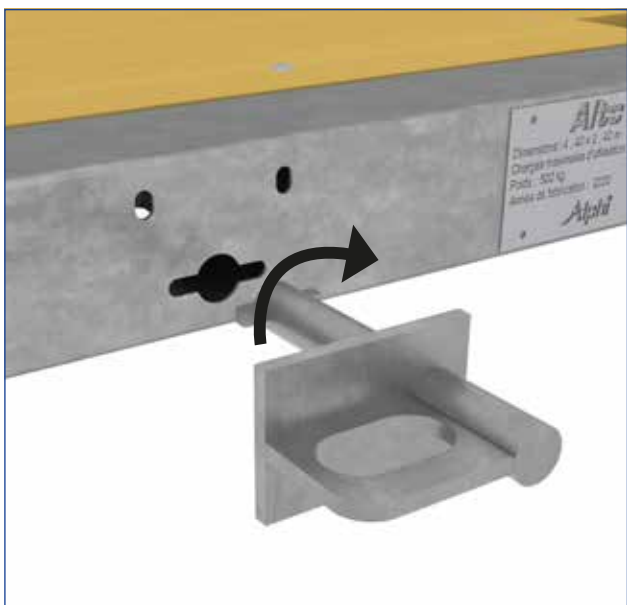
Segurança	Rede*	Dimensões (m)	Peso (kg)	Descrição
		1,25 x 1,30	7,60	Os arames das redes são galvanizados, com termolacagem com pó de poliéster
		2,40 x 1,30	13,90	
		2,50 x 1,30	14,50	
Prumo galvanizado*	Secção (cm)	Altura (m)	Peso (kg)	
	3,5 x 3,5	1,34	3,50	
Adaptador*	Designação	Peso (kg)	*Em conformidade com a Norma EN 13374	
	Adaptador Alto	1,96		

ACESSÓRIOS ALTO

Manuseamento	Pega de suspensão	Descrição
		<ul style="list-style-type: none"> Elevação/Lingagem
	Balancim	Descrição
		<ul style="list-style-type: none"> Elevação e movimentação do painel Alto
Ligador de painéis	Descrição	
	<ul style="list-style-type: none"> Amarração do painel Alto a uma parede 	

DIFERENTES MODOS DE FIXAÇÃO

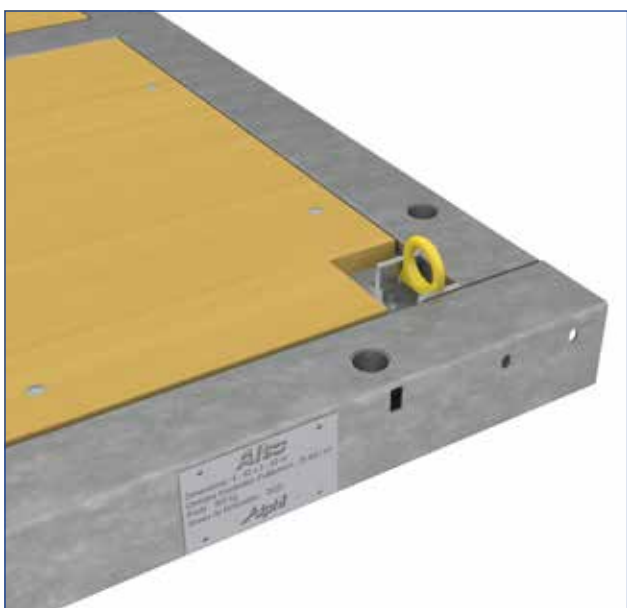
PEGA DE SUSPENSÃO



- Aquando da ligação do painel Alto, garantir que não há nenhum material ou equipamento em cima do elemento.
- O painel Alto possui 8 pontos distintos onde é possível usar pegas de suspensão de quarto de volta.

- Pega de suspensão em utilização.

ANEL DE SUSPENSÃO



- Anéis de suspensão dissimulados integrados.

Nota : independentemente da configuração escolhida, os painéis Alto devem ser manuseados um a um.

MODO DE INSTALAÇÃO COM LINGA



- Utilização de uma linga com 4 cabos de 4 metros de comprimento.
- Cada cabo e respetivo gancho deve ter uma carga de trabalho segura (CMU) de, pelo menos, 1 tonelada.
- Lingagem do painel Alto, com a segurança montada no solo.



- Instalação dos andaimes, em função do plano fornecido, e montagem dos painéis Alto sobre os primários.



- Verificação do bom posicionamento do painel nos andaimes (distância do rodapé do painel < 60 cm).



- Montagem dos outros painéis.
- **Advertência (estabilidade): seguir o plano de montagem e as recomendações da Alphi.**

MODO DE INSTALAÇÃO COM BALANÇIM

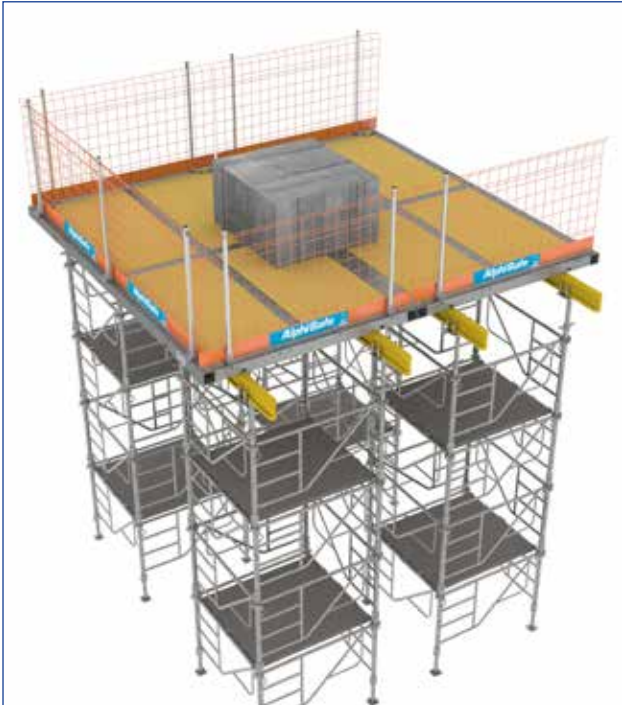


- É conveniente utilizar um balancim quando não for permitida a utilização de lingas (zonas inacessíveis à grua).
- Nos restantes casos, a montagem com lingas continua a ser preferível.
- O painel Alto deve ser posicionado centrado nos garfos do balancim, de modo a equilibrar as cargas.

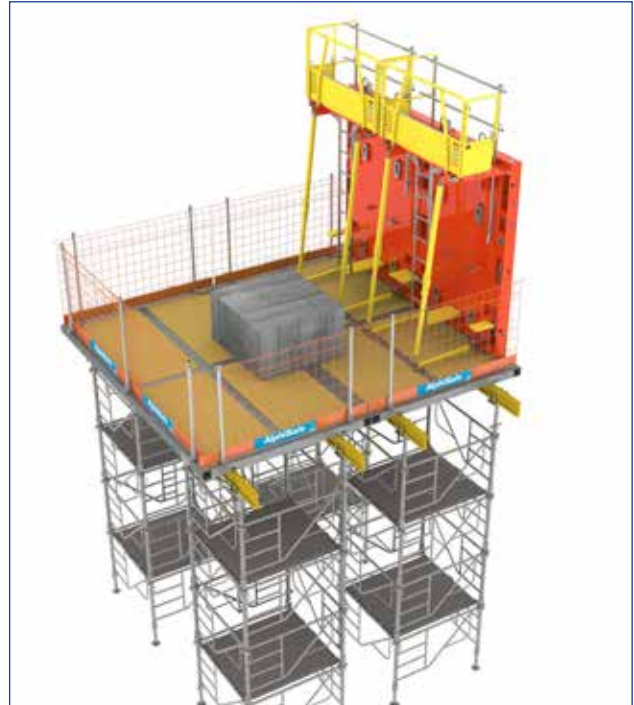


- Advertência (estabilidade): limitar os pontos em consola, para evitar o risco de basculamento.

UTILIZAÇÃO PARA APOIO DE TAIPAIS



- Montagem do lastro do taipal.



- Montagem do taipal.



- Advertência (estabilidade): no caso de uma carga pontual, de tipo lastro de taipal, respeitar os planos fornecidos e os modos de instalação específicos.

Nota :

- Utilização de lastro de estabilidade de taipal, com um peso mínimo de 2 t (120 x 120 x 60 cm).
- Utilização de taipal com um peso mínimo de 1 t/ml.

ALPHI, LÍDER FRANCÊS DA COFRAGEM DE LAJES



Os painéis Alto permitem constituir estrados em torres de escoramento e superfícies de trabalho para taipais, zonas de armazenagem de materiais, elementos pré-fabricados e bordaduras de fachadas.

Agência de Portugal

85 Rua dos Combatentes

3720-118 Madail

PORTUGAL

Tel.: +351 256 041 983 - m.dossantos@alphi-portugal.pt

Sede social

Tel.: 0033 4 79 61 85 90 - info@alphi.fr