

Transportgestelle

ZUBEHÖR



VORBEUGUNG | SICHERHEIT | EINFACHHEIT | ORDNUNG

REIHE VON ZUBEHÖRTEILEN, DIE
DIE HANDHABUNG
UND LAGERUNG VON
AUSRÜSTUNG BEI
BAUPROJEKTEN VEREINFACHT



TransÉtais[®]

Das TransÉtais-Transportgestell wurde eigens für den Transport von langen Stützen entwickelt. Es zeichnet sich durch eine konstruktionsbedingt sichere Handhabung aus, die zudem Erkrankungen des Bewegungsapparats vorbeugt.

TransÉtais | Einfacher Transport von langen Stützen



TransÉtais®


Das von Alphi entwickelte TransÉtais-Transportgestell für **lange Stützen** erleichtert die Arbeit auf der Baustelle.

Die niedrige Ladekante (lediglich 10 cm), die Unterteilung in verschiedene Fächer, die Rutschsicherung und die ergonomische Stange des TransÉtais-Transportgestells tragen zur **Sicherheit der Anwender** bei und **beugen Erkrankungen des Bewegungsapparats vor**.



*TransÉtais-
Transportgestell
in Aktion*

AUSRÜSTUNG

Transport	TransÉtais	Außenmaße H x B x T (m)	Anzahl von transportierbaren Stützen	Leergewicht des Transportgestells (kg)	Transport	Zulässige Traglast (kg)	Beschreibung
		1,76 x 0,83 x 1,01	8	90,00	Anschlag mithilfe von 4 Hebe- ösen	320	<ul style="list-style-type: none"> ▪ Vollständig vergittertes Rahmenfach zum Transport von Zubehörteilen (Dreibeine, Sicherungsgabeln usw.) ▪ 4 Fächer ▪ Rutschsicherung der Stützen durch ein Blech, wodurch ein gefahrloses Einsetzen der Stützen möglich ist. ▪ Betriebsdruck der Reifen (bar): 2

VERWENDUNG DES TRANSÉTAIS-TRANSPORTGESTELL



- Antransport der Stützen in aufrechter Position.



- Einsetzen der Stützen in das Transportgestell.



- Ausrichten der Stützen im Transportgestell.

VERWENDUNG UND HANDHABUNG DES TRANSÉTAIS-TRANSPORTGESTELL



- Das Transportgestell verriegeln.



- Verriegelung mit einem unverlierbar befestigten Stift.



- Schieben des Transportgestells: Die ergonomische Griffstange ermöglicht das Schieben des TransÉtais-Transportgestells von Hand.



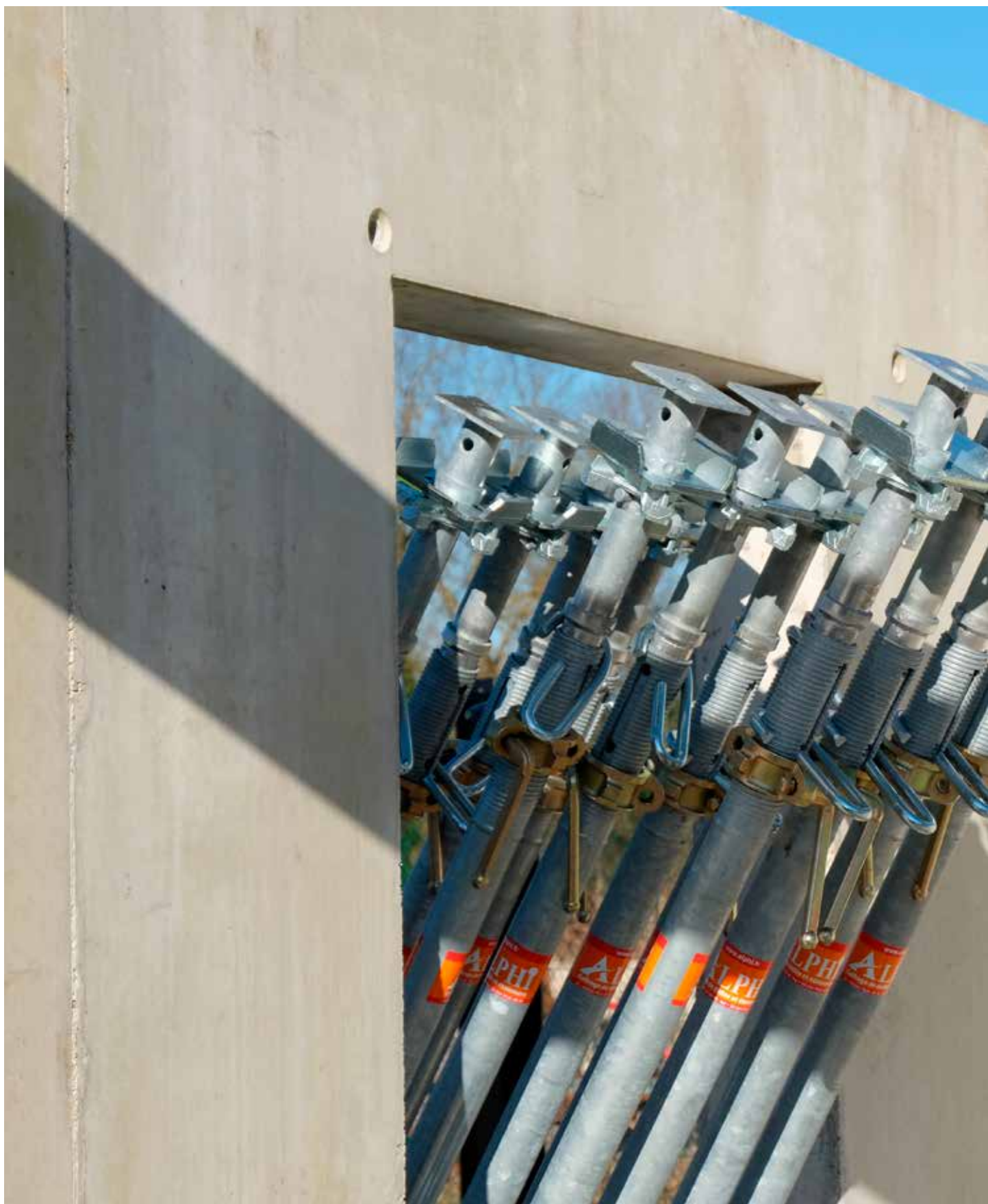
- Anschlagpunkte: Das Transportgestell verfügt über 4 Ösen dank denen es mitsamt Stützen per Kran transportiert werden kann.

TransÉtais[®]

Umsetzwagen für Wohnungsbau

Das TransÉtais Umsetzwagen für Wohnungsbau-Transportgestell eignet sich besonders für Wohnungsbauprojekte. Dank der Neigung und den vier Schwenkrollen können Durchgänge einfach passiert und Transportvorgänge selbst in schmalen Gängen problemlos durchgeführt werden.

TransÉtais Umsetzwagen für Wohnungsbau | Einfaches Passieren von Durchgängen




TransÉtais Umsetzwagen für Wohnungsbau

Durch das Transportgestell TransÉtais Umsetzwagen für Wohnungsbau von Alphi werden Arbeiten auf der Baustelle erleichtert und **Erkrankungen des Bewegungsapparats** vermieden.

Mit dem Wagen können ausreichend Stützen für den **Aufbau von 20 m² Schalung** transportiert werden.


Insbesondere bei **Wohnungsbauprojekten** wird der Transport in engen Gängen bzw. Fluren dank der vier Schwenkrollen erleichtert.

Das **automatisch greifende Haltesystem** für die Stützen wurde entwickelt, um die **Gefahr des Herunterfallens** beim Transport zu verhindern.



*Das TransÉtais
Umsetzwagen für
Wohnungsbau-
Transportgestell
in Aktion*

AUSRÜSTUNG

Transport	TransÉtais Umsetzwagen für Wohnungsbau	Außenmaße H x B x T (m)	Anzahl von transportierbaren Stützen	Leergewicht des Transportgestells (kg)	Transport	Zulässige Traglast (kg)	Beschreibung
		1,20 x 0,61 x 1,54	8 -3,50 m 12 -3,00 m	80,00	Anschlag unbeladen mithilfe von 1 Hebeöse	260	<ul style="list-style-type: none"> ▪ Rollen: 4 Schwenkrollen (davon 2 mit Bremse) ▪ Arretierstange ▪ Verzinkt

Transportgestelle

Alphi bietet eine große Palette von verzinkten, stapelbaren oder mit Rollen ausgestatteten Transportgestellen für alle Transportanforderungen und alle Alphi-Produkte.

Transportgestelle | Praktisch und handlich



Transportgestelle

Die Transportgestelle von Alphi wurden entwickelt, um die Gefahr von **Erkrankungen des Bewegungsapparats** zu verringern.



Die mit Rollen ausgestatteten Transportgestelle ermöglichen ein **müheloses** Bewegen von Alphi-Produkten und erleichtern den Transport auf der Baustelle.


Alle Transportgestelle von Alphi sind **kranbar** und mit **Anschlagpunkten** in Form von vier Hebeösen ausgestattet.





*Gestell zur
stehenden Lage-
rung in Aktion*

AUSRÜSTUNG

Besondere Gestelle	Gestell zur stehenden Lagerung	Außenmaße T x B x H (m)	Anzahl an transportierbaren TopDalle- Nebenträgern	Leergewicht des Transportgestells (kg)	Transport	Zulässige Traglast (kg)	Beschreibung
		0,83 x 1,04 x 1,60	18	85,00	Anschlag für Krantransport beladen mithilfe von 4 Hebeösen	400	<ul style="list-style-type: none"> Rollen: 4 Schwenkrollen (davon 2 mit Bremsen)
	AlphiSafe-Gestell	Außenmaße H x B x T (m)	Anzahl transportier- barer Gitter	Leergewicht des Transportgestells (kg)	Transport	Zulässige Traglast (kg)	Beschreibung
	1,65 x 1,58 x 1,03	20	103,00	Angeschweißte Hebeösen	500	<ul style="list-style-type: none"> Ermöglicht den gleichzeitigen Transport von Adaptern, Befestigungsteilen und Gittern Dank des Bügels an der Oberseite sind die Gitter beim Verzurren für den Transport per Lkw gegen Verformung geschützt 	

Allzweckgestell	Rollengestell	Außenmaße T x B x H (m)	Leergewicht des Transportgestells (kg)	Transport	Zulässige Traglast (kg)	Beschreibung
		0,77 x 0,95 x 1,09	40,00	Anschlag mithilfe von 4 Hebeösen	1 000	<ul style="list-style-type: none"> Die 4 jeweils an den Ecken angebrachten Schwenkrollen (davon 2 mit Bremse) sorgen für einen leichteren Transport des Gestells und eine höhere Stabilität

Stapelbare Gestelle	Gestell für Träger	Außenmaße T x B x H (m)	Leergewicht des Transportgestells (kg)	Transport	Zulässige Traglast (kg)
		1,10 x 1,23 x 1,04	50,00	Anschlag mithilfe von 4 Hebeösen	1 500
	Gestell für Stützen	Außenmaße T x B x H (m)	Leergewicht des Transportgestells (kg)	Transport	Zulässige Traglast (kg)
	0,85 x 0,97 x 1,26	50,00	Anschlag mithilfe von 4 Hebeösen	1 500	

AUSRÜSTUNG

Stapelbare Gestelle	Lackiertes Gestell	Außenmaße T x B x H (m)	Leergewicht des Transportgestells (kg)	Transport	Zulässige Traglast (kg)
		1,07 x 1,15 x 1,04	25,00	Anschlag mithilfe von 4 Hebeösen	900
	Verzinktes Gestell	Außenmaße T x B x H (m)	Leergewicht des Transportgestells (kg)	Transport	Zulässige Traglast (kg)
		1,07 x 1,15 x 1,04	28,00	Anschlag mithilfe von 4 Hebeösen	900
	Geschlossenes Gestell (kleine Ausführung)	Außenmaße T x B x H (m)	Leergewicht des Transportgestells (kg)	Transport	Zulässige Traglast (kg)
		1,07 x 1,15 x 0,70	115,00	Anschlag mithilfe von 4 Hebeösen	900
Geschlossenes Gestell (Standardausführung)	Außenmaße T x B x H (m)	Leergewicht des Transportgestells (kg)	Transport	Zulässige Traglast (kg)	
	1,07 x 1,15 x 1,04	65,00	Anschlag mithilfe von 4 Hebeösen	900	

ALPHI - DER FRANZÖSISCHE FACHBETRIEB FÜR GERÜSTBAU



Das TransÉtais Umsetzwagen für Wohnungsbau-Transportgestell eignet sich besonders für Wohnungsbauprojekte. Dank der Neigung und den vier Schwenkrollen können Durchgänge einfach passiert und Transportvorgänge selbst in schmalen Gängen problemlos durchgeführt werden.

Das TransÉtais-Transportgestell wurde eigens für den Transport von langen Stützen entwickelt. Es zeichnet sich durch eine konstruktionsbedingt sichere Handhabung aus, die zudem Erkrankungen des Bewegungsapparats vorbeugt. Alphi bietet eine große Palette von verzinkten, stapelbaren oder mit Rollen ausgestatteten Transportgestellen für alle Transportanforderungen und alle Alphi-Produkte.

Savoie Hexapole, Actipole 5 - Rue Maurice Herzog
73420 Viviers-du-Lac
FRANKREICH

Tel.: +33 (0)4 79 61 85 90 - Fax: +33 (0)4 79 61 85 99 - info@alphi.fr

Konstruktionsabteilung: Tel.: +33 (0)4 79 61 85 91 - be@alphi.fr

Logistikabteilung: Tel.: +33 (0)4 79 61 85 92

Alphi
Schalung und Stützen

Entwickelt in Frankreich 

www.alphi.fr